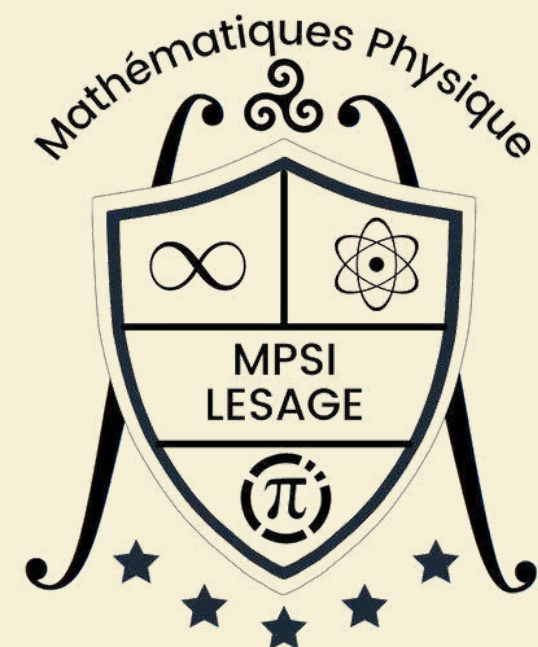
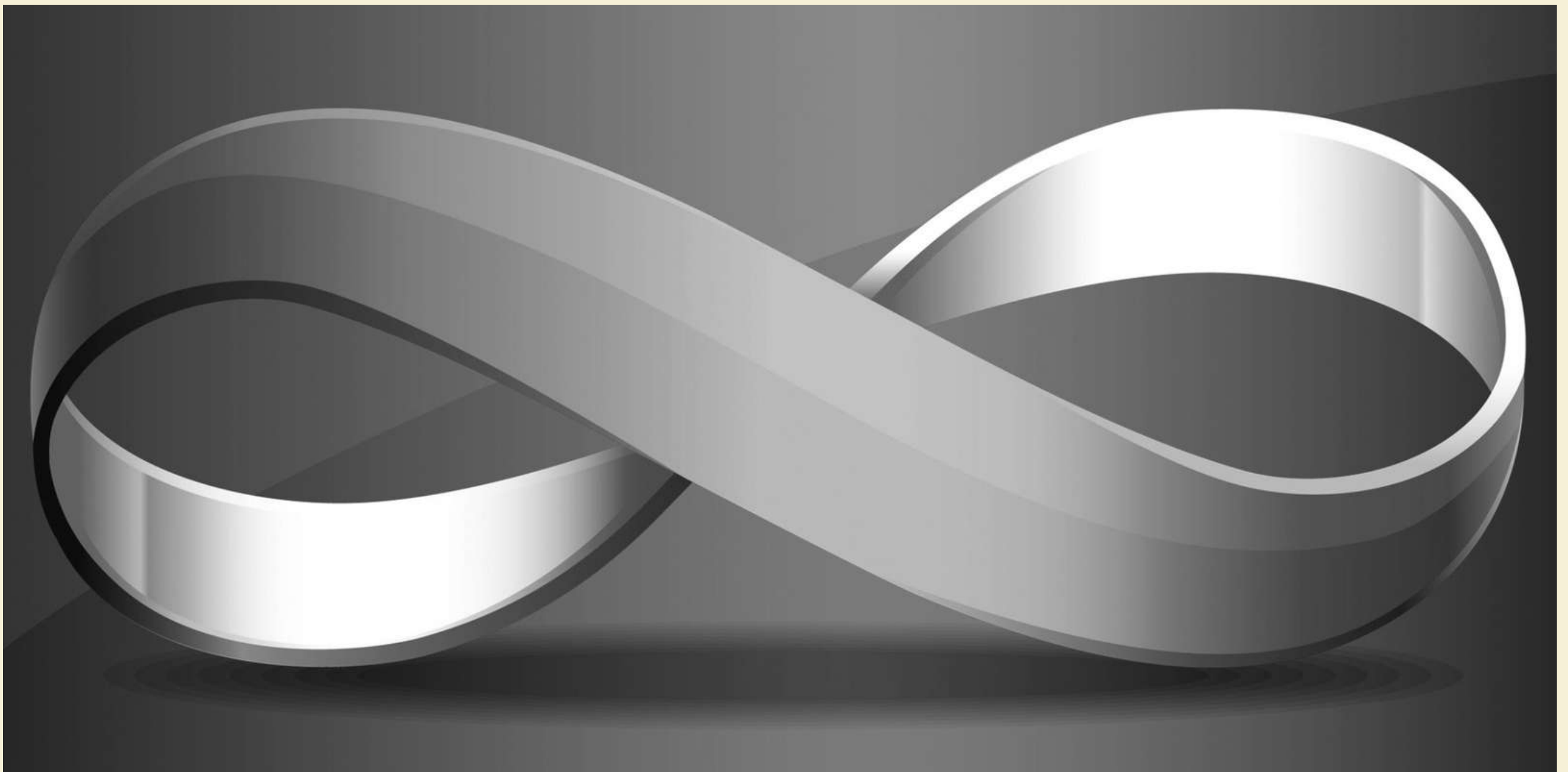


# Semaine des mathématiques 2022

du 7 au 14 mars

"Mathématiques en forme(s)"



Contact : [jbunrith@gmail.com](mailto:jbunrith@gmail.com)



[www.lycee-lesage.fr](http://www.lycee-lesage.fr)

Lycée Lesage 20 rue Winston Churchill 56000 Vannes



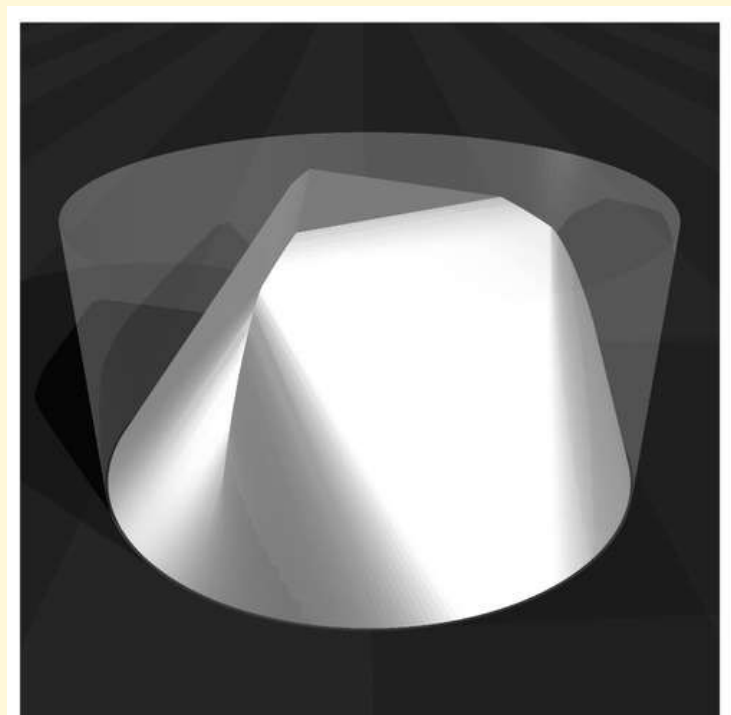
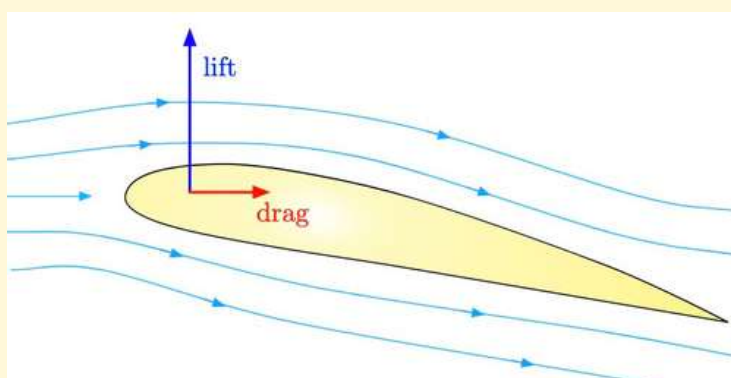
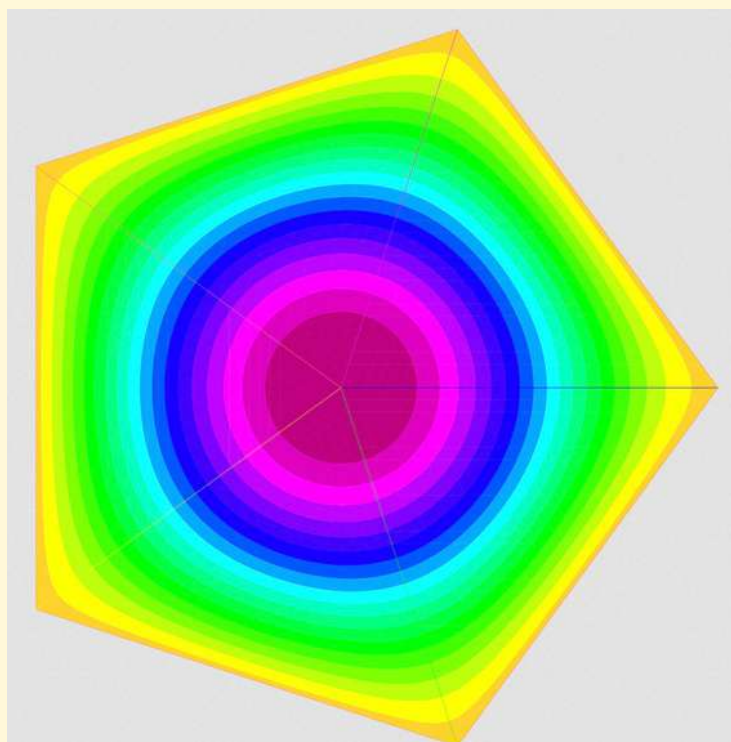
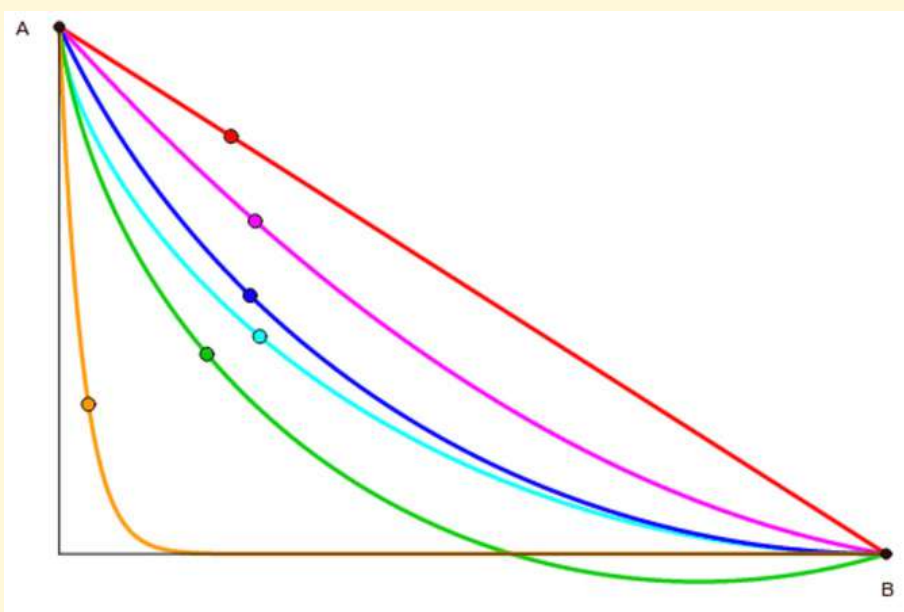
Téléphone : 02 97 46 61 10



# Conférence de mathématiques

Jimmy Lamboley (Professeur des universités à la Sorbonne, ancien élève de l'ENS Paris-Saclay) donnera une conférence sur l'optimisation de forme. L'exposé s'adresse aux lycéens motivés, aux enseignants de mathématiques et à toutes personnes intéressées par les mathématiques. Elle aura lieu le lundi 14 mars à 12h45 et durera une heure.

Retrouvez d'autres informations sur : <https://jbunrith1.wixsite.com/website>



Comment trouver la forme d'un objet pour le rendre le plus efficace possible ? Quelle est l'aile d'avion la plus aérodynamique, le pont le plus solide, le réseau de transport le plus efficace... ? Dans cet exposé nous verrons que derrière ces questions de la vie courante se cachent de nombreux outils mathématiques. Comment faire converger des suites d'ensembles, comment dériver des fonctions qui dépendent d'un domaine, comment optimiser une forme pour un critère donné... ? Pour comprendre la naissance et l'évolution de ces notions, nous nous appuierons sur des problèmes historiques, en compagnie de Newton, Lagrange, Euler, Hilbert, Sobolev et quelques autres. Nous évoquerons également des challenges beaucoup plus modernes de ce domaine de recherche, avec des exemples de questions théoriques et numériques qui occupent la communauté mathématique aujourd'hui.